



GREENWEEZ  
PARIS  
PREMIER  
PADEL  
MAJOR



# COMMUNIQUÉ DE PRESSE

## Le padel, lexique et mode d'emploi

Paris, le 24 juin 2022

**Le stade Roland-Garros accueille le Greenweez Paris Premier Padel Major du 11 au 17 juillet. En plein essor depuis le passage sous le giron de la Fédération en 2014, le padel totalise aujourd'hui 300 000 pratiquants dans l'hexagone. Focus sur les règles et le vocabulaire d'un sport aux forts accents espagnols, né au Mexique en 1969.**

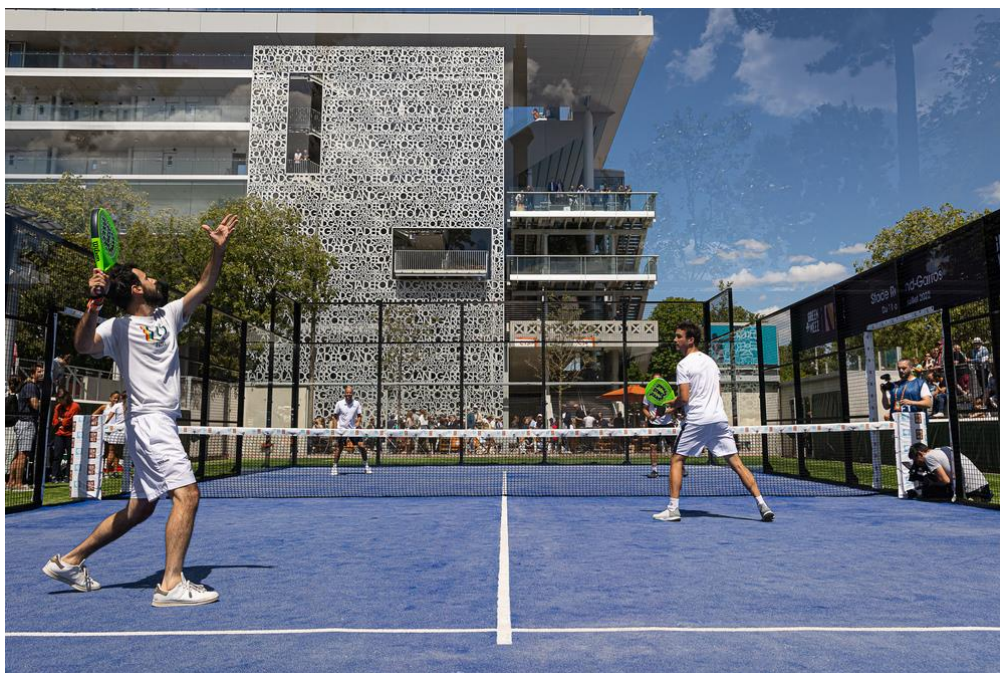


Photo téléchargeable libre de droits (crédit photo : © Emilie Hautier / FFT)

## Règles et spécificités du padel

Inspiré du tennis et du squash, **le padel se joue exclusivement en double** sur un terrain rectangulaire de **10m x 20m** entouré de grilles et de vitres et divisé en son milieu par un filet. La hauteur libre est de **7m** minimum pour permettre les lobs et smashes.

La surface généralement utilisée en compétition est du **gazon synthétique** sablé ou semi-sablé, vert, bleu ou ocre.

**La raquette de padel est plus petite qu'une raquette de tennis**, sans cordage, d'un poids d'environ **370g**. Les balles sont presque semblables à celles utilisées pour le tennis (avec une pression moindre), de couleur uniforme, jaune.

**Le décompte des points est le même qu'au tennis** : il faut **6 jeux** pour gagner un set et **2 sets** pour remporter la partie. **Le service se joue à la cuillère**, avec deux tentatives et, s'il n'y a droit qu'à un rebond de la balle au sol lors de l'échange, il est possible de frapper celle-ci après un rebond sur n'importe quelle autre surface.



Photo téléchargeable libre de droits (crédit photo : © Amélie Laurin / FFT)

## Lexique

**Bandeja** : sorte de smash, traduit littéralement par « smash plateau » lent et coupé exécuté au niveau de l'épaule qui donne à la balle un rebond bas et lent.

**Chiquita** : coup tactique qui permet de reprendre le contrôle de l'échange en plaçant une balle basse juste derrière le filet. Souvent suivie au filet pour plus d'agressivité dans la suite de l'échange.

**Contra pared** : ou « contre-mur » désigne le coup défensif frappé directement contre la vitre par un joueur dos au filet pour renvoyer la balle dans le camp adverse.

**Double vitre** : utilisé pour désigner une balle qui touche deux vitres différentes avant d'être frappée. Elle peut rebondir d'abord sur le mur du fond puis le mur latéral (double vitre qui ouvre) ou sur le mur latéral puis le mur du fond (double vitre qui ferme).

**Pala** : terme parfois utilisé pour désigner la raquette de padel. Il existe différentes formes de raquettes dont les principales sont : forme ronde, diamant ou goutte d'eau.

**Par quatre** : smash qui rebondit dans le terrain adverse avant de sortir au-dessus de la grille du fond culminant à 4m de hauteur.

**Par trois** : smash qui rebondit dans le terrain adverse avant de sortir au-dessus des parois latérales situées à 3m de hauteur.

**Piste** : venant du mot « pista » en espagnol, ce mot est préféré à « court » pour désigner un terrain de Padel.

**Vibora** : comme la bandeja citée plus haut, c'est un type de smash technique mais qui vise lui à accélérer la balle en lui donnant un effet latéral.

Rendez-vous **dès le 11 juillet au Stade Roland-Garros** pour admirer les meilleurs joueurs de Padel de la planète.

## **À propos de la Fédération Française de Tennis**

*La Fédération Française de Tennis est une association régie par la loi de 1901, titulaire d'une délégation ministérielle. Dédiée à la promotion, au développement et à la réussite du tennis en France, la FFT réunit, soutient et coordonne les clubs affiliés. Avec 4 millions de pratiquants, et un million de licenciés dans près de 7 500 clubs, le tennis est le premier sport individuel sur le territoire. Elle assure également la représentation de la France à l'étranger par l'engagement des équipes de France dans les rencontres internationales (Coupe Davis, Fed Cup, Jeux Olympiques...) et l'organisation des plus grands événements sportifs de la planète que sont Roland-Garros et le Rolex Paris Masters. Depuis sa création en 1920, l'identité de la FFT repose sur ce lien entre le développement du tennis amateur, pour tous les publics et sur tous les territoires, et l'organisation de grands événements internationaux.*

## **À propos de Greenweez**

*Greenweez est le leader français de la vente en ligne de produits bio, éco-responsables et durables. Fondée à Annecy, cette start-up dénombre aujourd'hui plus de 200 collaborateurs passionnés et engagés. Développée pour rendre les produits bio accessibles au plus grand nombre, Greenweez propose aujourd'hui plus de 125k produits du quotidien. En 2021, Greenweez franchit une étape supplémentaire de son histoire en devenant Société à Mission.*

## **À propos de Premier Padel**

*Premier Padel est le circuit professionnel officiel de padel régi par la Fédération internationale de padel (FIP) et soutenu par la Professional Padel Association (PPA). Lancé en février 2022, Premier Padel organisera au moins 10 tournois dans le monde en 2022 et 2023, dont quatre "Majors" : Doha (mars), Rome (mai), Paris (juillet) et Mexico (décembre) cette année. À partir de 2024, Premier Padel accueillera au moins 30 tournois par an, alors que le circuit poursuit sa contribution à la croissance de ce sport vers de nouveaux territoires et dans toutes les dimensions. En tant que marque internationale, Premier Padel met en lumière également la dynamique et l'esprit passionnant du padel, à l'aube d'une nouvelle aube prometteuse à l'échelle mondiale sous l'impulsion de de nouveau circuit.*

### **CONTACTS PRESSE**

Cédric LAURENT  
Tél. : 01 47 43 56 94  
claurent@fft.fr

Emmanuelle LEONETTI  
Tél. : 01 47 43 56 37  
mleonetti@fft.fr

