



MASTERS SOURDS ET MALENTENDANTS 2021



INFORMATIONS PRATIQUES

9-10
OCTOBRE
2021

TEN NIS COMITÉ
ESSONNE

MASTERS TENNIS

SOURDS / MALENTENDANTS

(Porte supérieure à 45 décibels)

au Comité Essonne Tennis - 33 Avenue Jacques Duclos - 91700 Ste Geneviève des bois
01.69.46.61.31 <https://tennis-idf.fr/essonne/> comite.essonne@fftt.fr

INSCRIPTION AVANT LE 20 SEPTEMBRE
Xavier LERAYS : 06 99 70 96 09
lerays.xavier@yahoo.fr

LIGUE ÎLE DE FRANCE

Tennis Sourds et Malentendants Français

BNP PARIBAS La banque d'un monde qui change

Région Île de France

Seine LE DÉPARTEMENT

Sainte Geneviève des Bois

CHATEAU KIA

Tecnifibre

Republicain

TENNIS ACHAT

PELLEGRIN et FILS

PRESENTATION

Compétition sur 2 jours qui rassemble
**les meilleurs joueurs et
 meilleures joueuses françaises**
 sourds / malentendants

Cliquez ci-dessous pour consulter les vidéos du masters 2019





DATES ET LIEU

SAMEDI 09 et DIMANCHE 10 Octobre 2021



- **Au Comité Essonne de Tennis**
33 Avenue Jacques Duclos 91700
Ste Geneviève des Bois
- 4 Courts couverts en résine
Eclairage LED



- Vestiaires / douches
- Club House



FORMAT COMPETITION

Formule de match retenue : Format 3

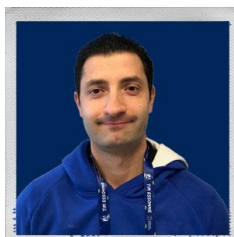
- 2 sets en 4 jeux (No Ad)
- Tie Break en 7 points à 4/4
- Super tie break en 10 points au 3^{ème} set

En fonction du nombre d'inscrits, possibilité de jouer un tableau double mixte avec la même formule (mais tie break à 3/3)



FINALES Dimanche 10 octobre à 14h et 15h30

avec ramasseurs de balles
suivies de la remise des prix



Juge Arbitre : Mathieu TOUBOUL



INSCRIPTION

Tournoi ouvert aux personnes ayant une perte d'audition supérieure à 45 décibels à la meilleure oreille dans les 3 fréquences (500, 1000 et 1500 méga-hertz)

Envoi du dossier d'inscription

- Coordonnées (Nom, prénom, classement, mail, portable)
 - Photocopie Licence FFT 2022
 - Certificat médical
- Règlement des frais d'inscription (chèque à l'ordre du Comité Essonne Tennis)

à : Xavier LERAYS

30 Rue des cormiers 49800 TRELAZE

lerays.xavier@yahoo.fr

CLOTURE DES INSCRIPTIONS : 20 SEPTEMBRE

PASS SANITAIRE

pass **COVID-19**
sanitaire

Ici, le pass sanitaire
est **obligatoire**

CERTIFICAT
DE VACCINATION

OU

TEST NÉGATIF

OU

CERTIFICAT DE
RÉTABLISSEMENT

**PASS SANITAIRE OBLIGATOIRE
POUR TOUTE PERSONNE DE
PLUS DE 12 ANS**

QUEL QUE SOIT LE MOTIF
(Joueur, accompagnateur,
spectateur...)

Vérification du QR Code à l'entrée

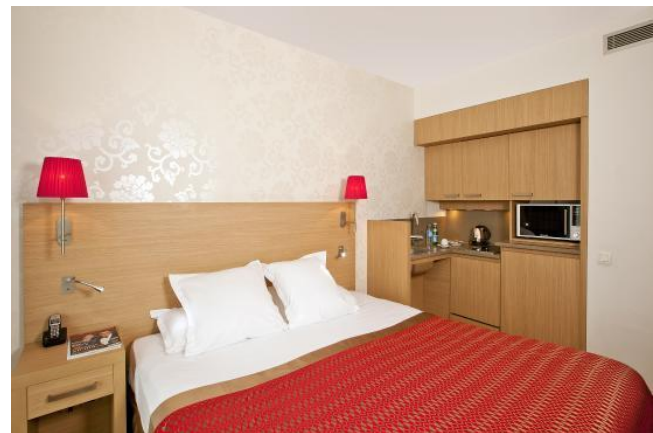


HEBERGEMENT

HOTEL RESID HOME EVRY 4 étoiles

1 Rue Ambroise Croizat, 91000 Évry-Courcouronnes
Site Internet : [Cliquez ici](#)

Logements haut de gamme à la décoration raffinée et contemporaine, du studio à l'appartement deux pièces, disposant d'une cuisine équipée, d'un téléviseur LCD, d'un espace bureau, Wifi.





RESTAURATION

Déjeuner et Diner
Au Comité de l'Essonne Midi et soir
 À partir de vendredi soir jusqu'à dimanche midi

Petit déjeuner à l'hôtel



€ **TARIFS**

- **HEBERGEMENT + RESTAURATION (5 repas) :**
 - Joueur en chambre double : 137€
 - Joueur en chambre simple : 206€
 - Accompagnateur en chambre double : 137€

- **RESTAURATION (5 repas*):**
 - Joueur non hébergé : 50€
 - Accompagnateur non hébergé : 60€

Tarifs toutes charges comprises

Chèque à l'ordre de « Comité Essonne Tennis »

*Repas Offert par le comité vendredi soir



TRANSPORT

- Organisation de navettes depuis les gares et aéroports vers le comité et l'hôtel.



Envoyez un mail à : Bernard Cassaigne

bernardcassaigne46@gmail.com

en précisant vos horaires et lieux d'arrivées pour réserver une navette

ACCUEIL

Vendredi 8 Octobre entre 15h et 19h
au comité Essonne

CONTACTS

Xavier LERAYS : lerays.xavier@yahoo.fr

Présidente Comité Essonne : Nadine Mariaux

Commission ParaTennis Comité Essonne:

François Champonnois (Président)

Bernard Cassaigne (Directeur du tournoi)

Steve Rousseau

Jean Marie Herry

Laetitia Lechat

Juge Arbitre : Mathieu Touboul



COMMUNICATION

Site Internet FFT Sourds et Malentendants :

<https://www.fft.fr/equipes-de-france/toutes-nos-equipes/equipe-de-france-sourds-malentendants>

Site Internet Comité Essonne Tennis:

<https://tennis-idf.fr/essonne/>



Facebook :

<https://www.facebook.com/tennissourdetmalentendantfrancais>

<https://www.facebook.com/TennisEssonne/>

